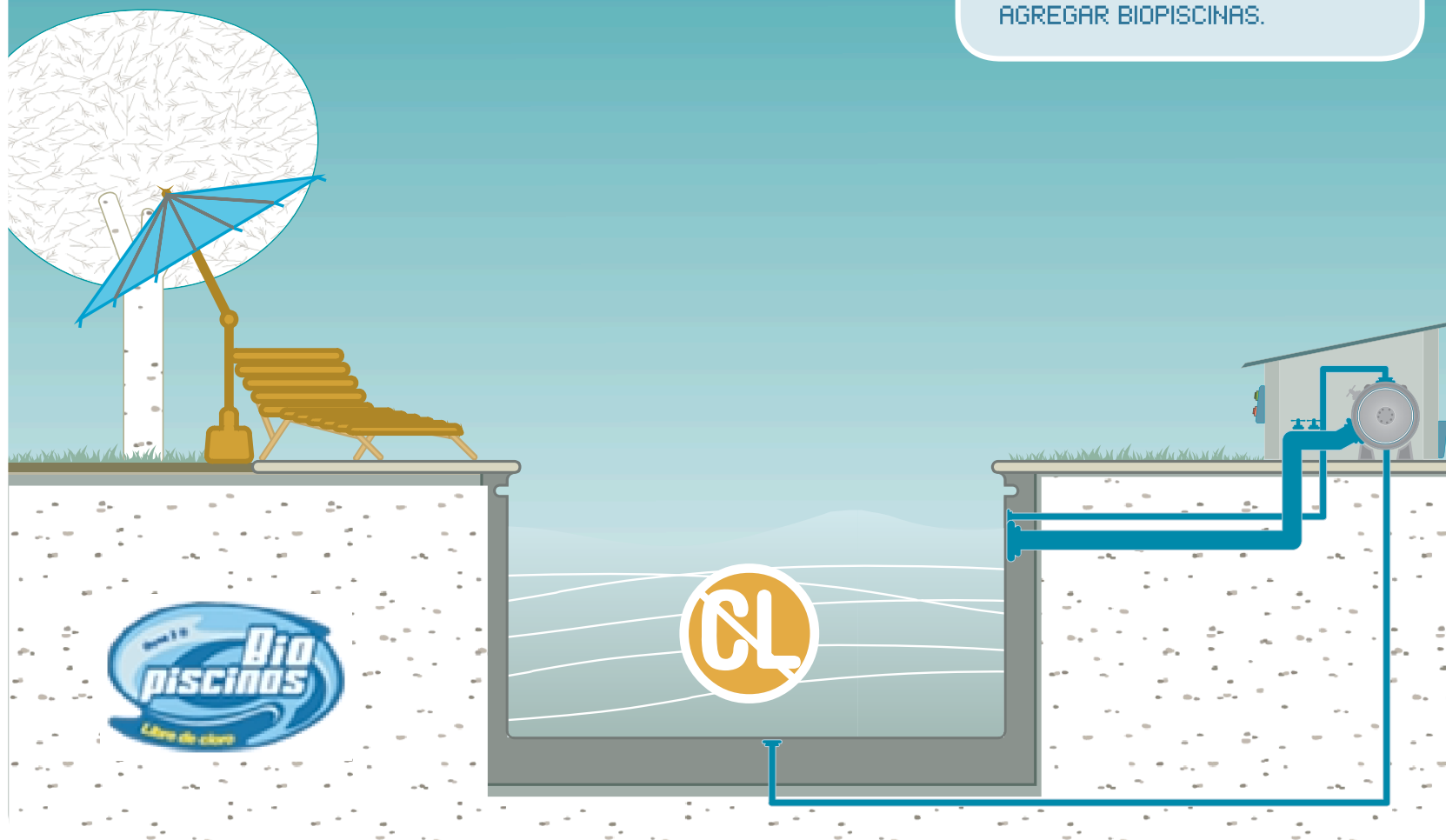


1º PASO: INSTRUCCIONES DE USO

TIPS INFORMATIVOS

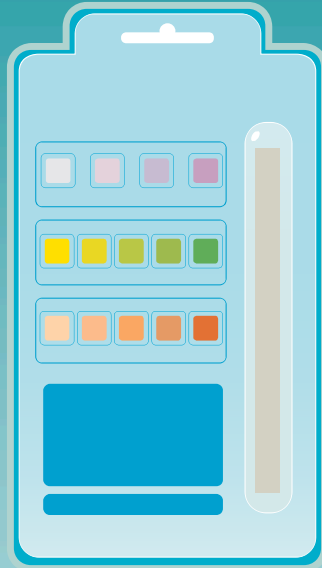
- + ASEGÚRESE QUE SU ALBERCA ESTÉ LIBRE DE CLORO
- + SI ESTÁ UTILIZANDO CLORO, ESPERE 48 HS. DESDE LA ÚLTIMA APLICACIÓN ANTES DE AGREGAR BIOPISCINAS.



Siguiente

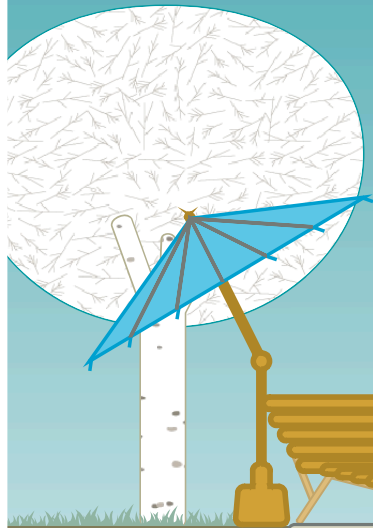
- 1
- 2
- 3
- 4
- 5

2º PASO: IMPORTANTE

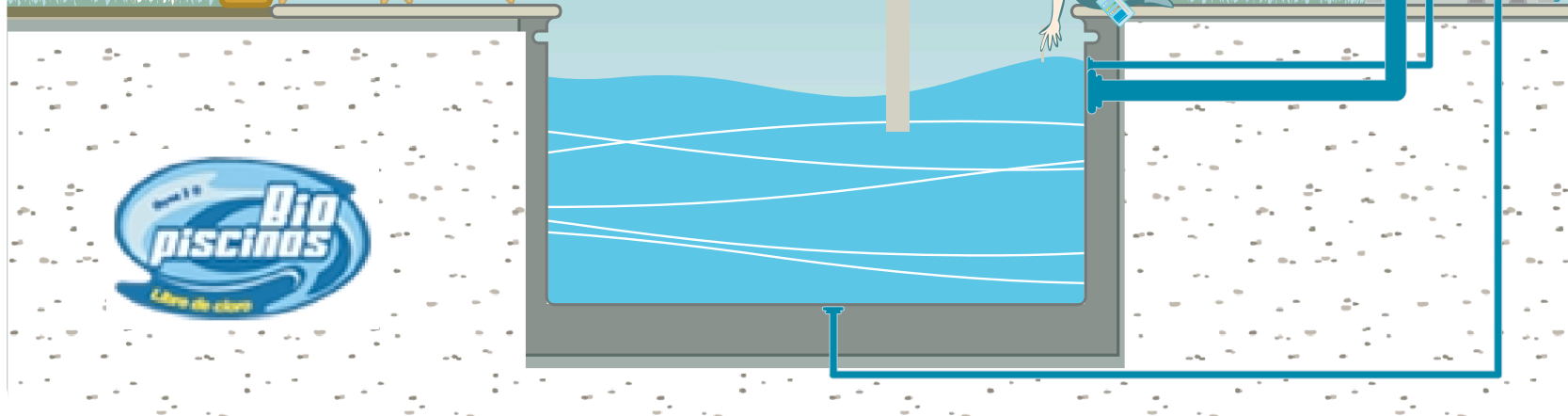


TIPS INFORMATIVOS

- + VERIFIQUE EL pH DE SU ALBERCA ANTES DE CADA APLICACIÓN.
- + VALORES ÓPTIMOS: 7.2 A 7.6.
- + UTILICE LAS TIRAS MEDIDAS PPM POOL TEST PARA DICHA ACTIVIDAD.



POOL TEST



Siguiente

1

2

3

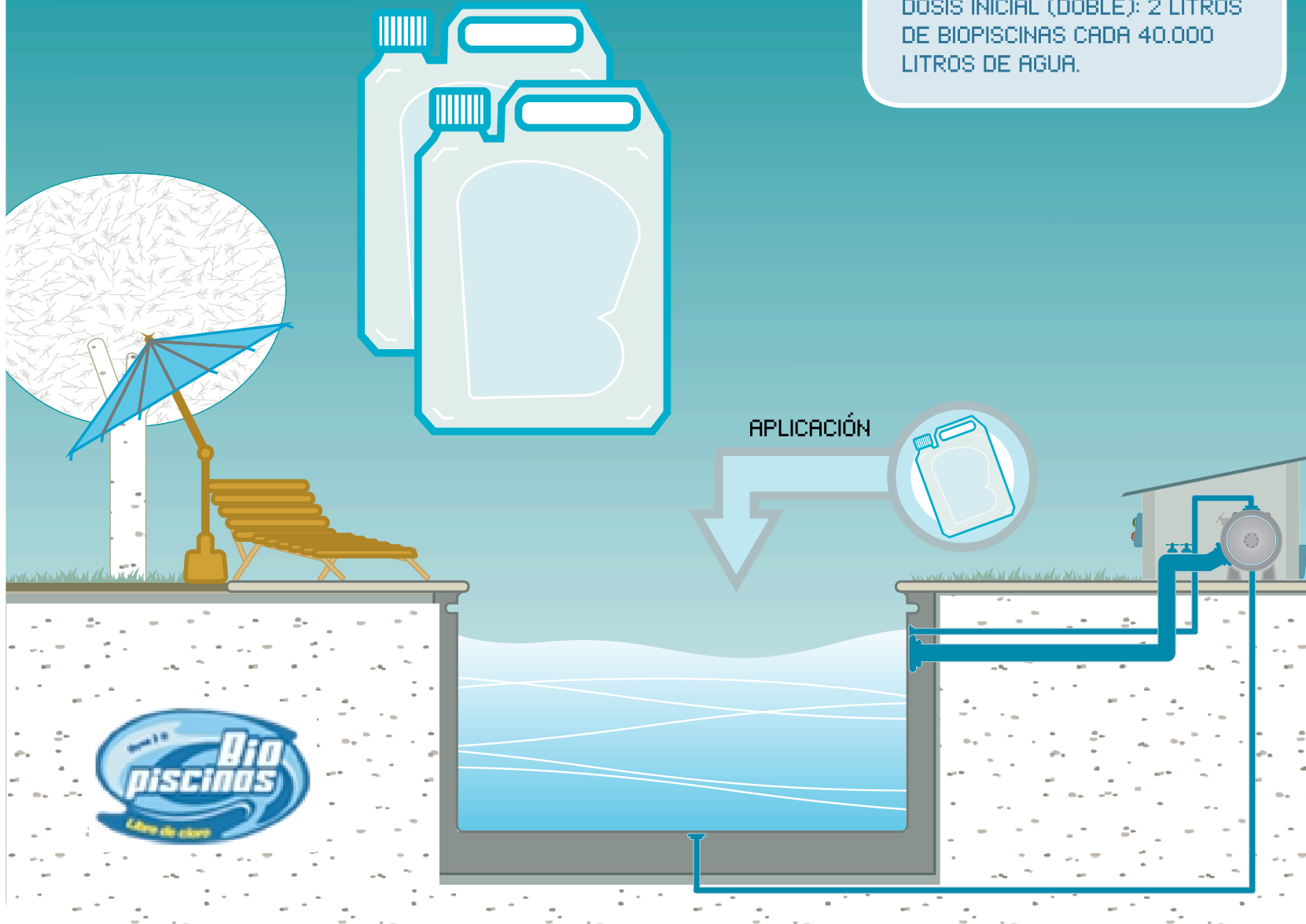
4

5

3º PASO: PRIMERA APLICACIÓN

TIPS INFORMATIVOS

DOSIS INICIAL (DOBLE): 2 LITROS DE BIOPISCINAS CADA 40.000 LITROS DE AGUA.



Siguiente

1

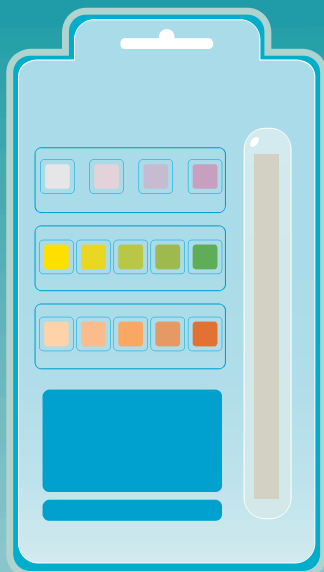
2

3

4

5

4º PASO: CONTROL

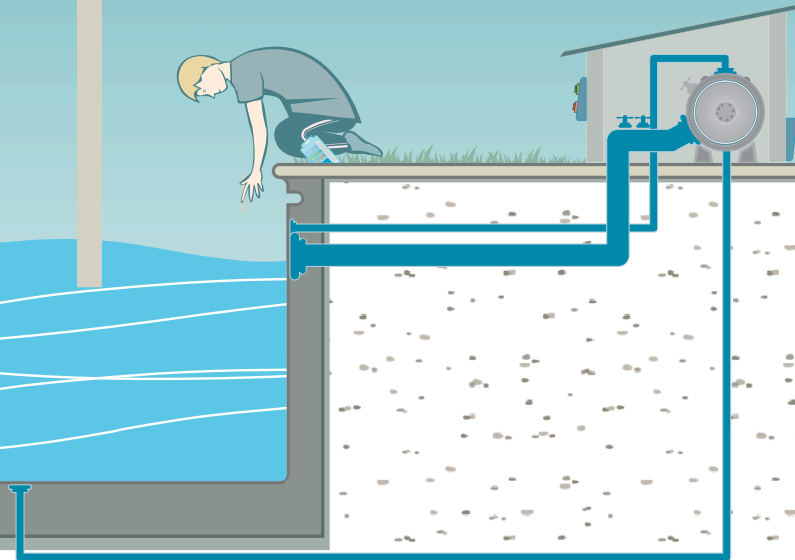
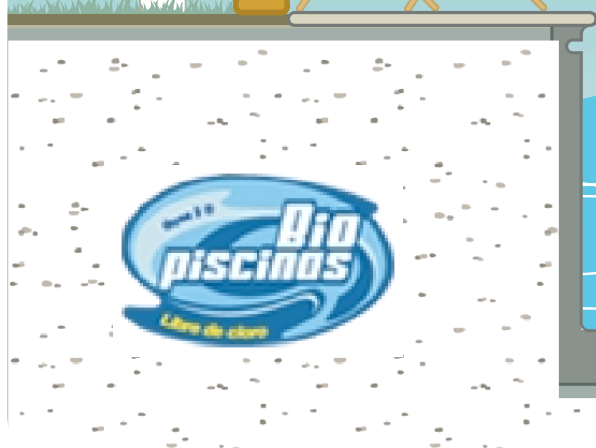


POOL TEST



TIPS INFORMATIVOS

- + CONTROLAR FRECUENTEMENTE pH / ALCALINIDAD TOTAL / THYON 3.
- + VALORES ÓPTIMOS: 7.2 A 7.6 / 80 A 120 PPM / 30 A 50 PPM
- + REPETIR LOS CONTROLES ANTE CONDICIONES CLIMÁTICAS EXTREMAS O USO INTENSO DE LA ALBERCA.



Siguiente

- 1
- 2
- 3
- 4
- 5

5º PASO: MANTENIMIENTO

TIPS INFORMATIVOS

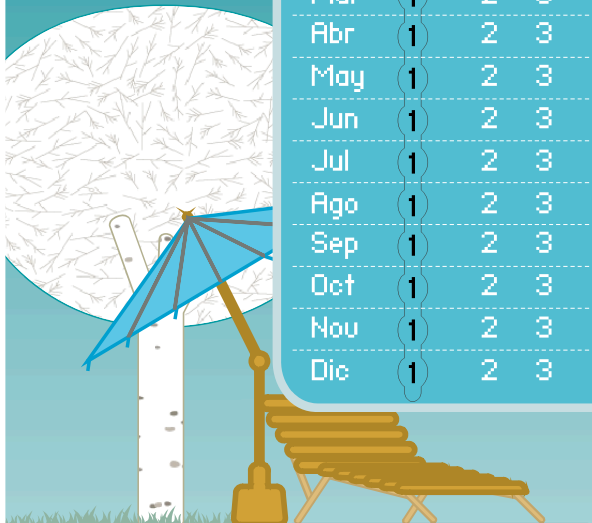
+ DOSIS MENSUAL: 1 LITRO DE BIOPISCINAS CADA 40.000 LITROS DE AGUA.

MANTENIMIENTO MENSUAL

Ene	1	2	3	4	5	...	31
Feb	1	2	3	4	5	...	28
Mar	1	2	3	4	5	...	31
Abr	1	2	3	4	5	...	30
May	1	2	3	4	5	...	31
Jun	1	2	3	4	5	...	30
Jul	1	2	3	4	5	...	31
Ago	1	2	3	4	5	...	31
Sep	1	2	3	4	5	...	29
Oct	1	2	3	4	5	...	31
Nov	1	2	3	4	5	...	30
Dic	1	2	3	4	5	...	31



APLICACIÓN



Siguiente

1

2

3

4

5